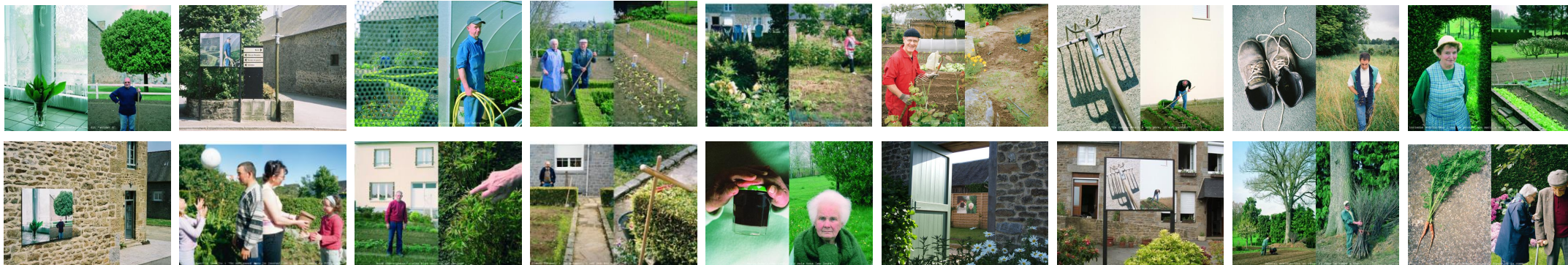


DOSSIER DE PRESSE

« HORTUS PHOTOGRAPHICUS » Une installation photographique de Bernard Molins

MELLE, ILLE ET VILAINE
ETE 2008

« À Mellé, les façades muettes cachent des potagers qui racontent. »
Bernard Molins



SOMMAIRE

Hortus Photographicus : Installation photographique dans la commune de Mellé

Un mot sur l'exposition par Alain Desvergnès p.3

- Eté 2008 : 46 portraits « diptyques et polyptiques » exposés dans le Bourg p.4
 - « Ecllosion d'un parcours fleuri d'images »
 - « Hortus Photographicus, un portrait de la commune » p.4
 - Le projet : la suite d'une première exposition en 2007 p.5
 - Faire « entrer » le visiteur dans les jardins p.5
 - Mise en place et déroulement p.5
 - Perspectives... Une édition et une exposition itinérante p.6
- Repères Biographiques : Alain Desvergnès et Bernard Molins. p.7
 - Informations pratiques p.8

Un mot sur l'exposition par Alain Desvergnès

UN VILLAGE HABITÉ PHOTOGRAPHIÉ PAR BERNARD MOLINS

« Mellé, ce petit poucet des campagnes françaises est au premier rang de ceux qui relèvent le défi d'une politique culturelle publique et pionnière dans ce domaine.

Nous y voyons la photographie des habitants de Mellé se prêtant à l'expérience, devant l'objectif de Bernard Molins, dans la liberté et le naturel intime d'une pièce de théâtre métaphorique dont le décor s'étend jusqu'au bout de la commune.

Que montrent ces images grands formats plantées dans les rues paysagées d'un village moderne ? Des gens heureux parce qu'ils savent pour quoi et pour qui ils travaillent la terre. Ils sont à l'écoute du pays et donc du paysage dans lequel ils vivent et qui les façonne.

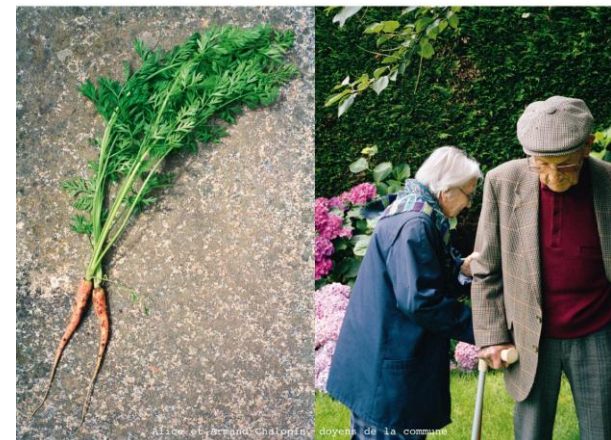
C'est leur mémoire reflétée par celle du photographe qui fabrique leur vision du monde. Celle de Mellé n'est pas en déshérence. Elle est en présence de leur simplicité.

Mais comme un jardin clos que l'on cultive, le village et la commune de Mellé sont aussi ceux où l'on se cultive. Culture et agriculture s'y conjuguent intimement.

Alors, Mellé, jardin à la française ou jardin à l'anglaise ? Non, Mellé, jardin de campagne bretonne où apparaissent, à tour de rôle, l'individu, la nature et la société.



Alain Desvergnès.



Hortus Photographicus : Installation photographique dans la commune de Mellé



La Maison Pierres et Nature de Mellé et le photographe Bernard Molins proposent tout au long de l'été **l'exposition : « Hortus Photographicus »**. Série de 46 **portraits « géants » de jardiniers** exposés dans le Bourg de la commune.

Ce sont les jardiniers eux même qui sont l'objet d'attention des visiteurs, questionnant ainsi plus largement notre rapport au jardin et à la Nature.

- **Eté 2008 : 46 portraits « diptyques et polyptiques » exposés dans le le Bourg**

De juin à octobre, Bernard Molins et la commune de Mellé offrent la possibilité de découvrir les jardiniers de la commune à travers un itinéraire ponctué de différents portraits réalisés par le photographe.

- **« Ecllosion d'un parcours fleuri d'images »**

L'idée est de présenter les photographies comme des « touches colorées » au sein du bourg. Au gré des différentes façades on se trouve face à des images sur les murs, des personnages que l'on aborde, des lieux qui se dévoilent...

- **« HortusPhotographicus, un portrait de la commune »**

Durant tout un été Mellé se redessine, prend un autre visage grâce à la présence photographique de ses jardiniers. C'est l'occasion de mettre en lumière des lieux et des personnages qui restent habituellement cachés au regard des visiteurs.

L'exposition modifie la perception de l'espace communal et crée un véritable environnement de photographies.



- **Le projet : la suite d'une première exposition en 2007**

Cette exposition fait suite à une première collaboration de 2006 à 2007 entre Bernard Molins et la commune. Au cours cette première phase, le photographe avait proposé dans le cadre de la manifestation « Jardins entre pierres et nature » une série de 12 portraits photographiques montés en diptyques (le jardinier et en miroir son jardin) accompagnés d'une citation du modèle.

A l'issue de ce premier projet Bernard Molins a imaginé une suite pour cette année. Augmentant le nombre de portraits exposés en vue d'étoffer le parcours photographique proposé.

- **Faire « entrer » le visiteur dans les jardins**

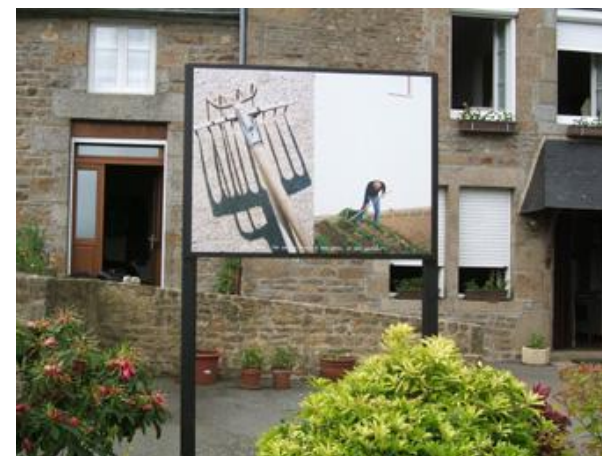
A travers sa démarche Bernard Molins nous entraîne à la découverte de jardiniers personnifiant la commune de Mellé. Il tente de nous faire approcher la relation intime qui unit le jardinier à son jardin et ainsi le « *le lien affectif qui les rassemble* ». « Hortus photographicus » met en exergue une double relation : celle du jardinier à son jardin, et par la mise en exposition celle de la population et des visiteurs à leur environnement immédiat.

Après avoir rencontré les habitants au cours de plusieurs séjours en 2006 et 2007, il nous donne la possibilité de nous immerger dans ces « *mondes secrets* », paradis offerts aux regards des visiteurs le temps d'un été.

- **Mise en place et déroulement**

Les portraits se présentent sous la forme de tirages couleurs 90x120 cm sur dibonds jalonnant le Bourg de Mellé. Ils sont accompagnés des citations relevées lors de conversations entre Bernard Molins et ses modèles.

Les tirages de l'exposition de 2006 seront pour leur part accrochés en groupe sur le pignon de la mairie.





Des actions de sensibilisation (ateliers, visites thématiques, expositions temporaires, conférences...) seront menées pendant cette période par la Maison pierres&nature auprès des habitants et des enfants de la commune et du pays de Fougères, ainsi que des scolaires.

- **Perspectives... Une édition et une exposition itinérante**

Un livre

Un projet d'édition rendra compte dans une forme simple et centrée sur l'image de l'ensemble des travaux accompagnés des photographies des parcours 2006 et 2008.

Aux images seront jointes des « paroles des jardiniers » enregistrés au cours des rencontres



Une exposition itinérante

L'exposition finale sera diffusée par Bruno Schiphorst et sa société « pêle-mêle » sur le territoire Français et les pays francophones Européens.



▪ **L'artiste : Bernard Molins**

Né à Tarbes le 30 décembre 1960.

Il commence la photographie en 1978, s'engage en 1980 dans une formation professionnelle artisanale et participe à une action culturelle et artistique associative.

Il s'installe à Paris en 1985 et collabore avec différents organes de presse et avec des institutions tout en poursuivant des recherches personnelles, qu'il expose régulièrement. A partir de 1996, il décide de ne plus se consacrer qu'à des recherches artistiques. Il commence alors des études d'arts plastiques et de médiation culturelle tout en s'engageant totalement dans une reconversion professionnelle dans l'enseignement et la création artistique.

Il s'installe progressivement à partir de 1998 à Lorient pour y rejoindre son épouse et ses trois enfants.

Bernard Molins expose régulièrement en France et à l'étranger et participe à des projets personnels et collectifs sous forme d'expositions et d'éditions.

Il est représenté par Bruno Schiphorst ; Pele-mele.fr



▪ **Alain Desvergnès :**

Alain Desvergnès a débuté sa carrière comme reporter et critique d'art à Paris dans les années 60. Après vingt ans en Amérique du Nord durant lesquels il crée le département d'Arts visuels de l'Université d'Ottawa, il revient en France où il devient directeur artistique des « Rencontres Internationales de la photographie d'Arles ». A partir de 1982 il est chargé par le Ministère de la Culture de créer l'Ecole Nationale de la Photographie d'Arles qu'il dirigera jusqu'en 1997.

Depuis il vit en Bretagne.



▪ Informations pratiques

Exposition « Hortus Photographicus » de **juin à octobre 2008** dans la commune de Mellé

Un dossier regroupant des clichés libres de droits est disponible si vous le souhaitez.

Pour se rendre à Mellé : A84, sortie 31 direction Louvigné du désert



Design : Agence BCV Création

Nous contacter : Maison Pierres et Nature

1, enclos paroissial - 35420 Mellé

Tél : 02.99.17.14.24 Fax : 02.99.17.14.25

E.mail : info@pierresetnature.com ; stagiaire@pierresetnature.com

Site Internet : www.pierresetnature.com

Contact : Laure Duclaud-Fourmond ; Julie Payen.